

Merkblatt

## Anleitung: Sicherstellung von Haarproben

**Video-Anleitung:**



**Auftragserteilung:**

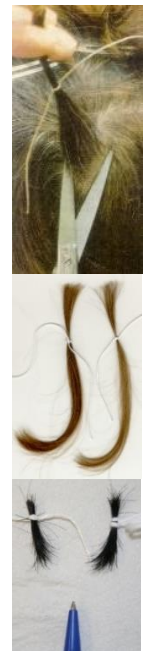
- siehe: <http://www.irm.uzh.ch/de/dienstleistung/fpt/zfh.html>
- Auftragsformular «Auftrag Haaranalyse extern» (FO08-503) vollständig (elektronisch) ausfüllen; zeitliche Angaben zu einem allfälligen Abstinenzbeginn sind sinnvoll

**Proben-Sicherstellung:**

- mittels Haarproben-Asservierungsset bestehend aus einem Klarsichtbeutel mit Druckverschluss, einem Probenhalter «Haarproben-Asservierungsset» aus Karton (FO08-520), vier Schnüren und einer Alufolie
- Probenhalter (FO08-520) vollständig ausfüllen oder Beschriftung der Probe z.B. durch Ankleben der Alufolie mit einer Etikette auf dem Probenhalter

**Kopfhaarproben:**

- Erforderliche Menge:
  - Analyse auf EtG resp. Drogen/Medikamente (Opioide/Stimulanzien/Benzos, etc.)  
**jeweils zwei Kopfhaarstränge.**
  - zusätzliche Analyse auf GHB resp. THC/CBD/CBN **jeweils einen zusätzlichen Haarstrang.**
- Haarstrang zusammenbinden (siehe Foto)
- Haarstrang am oberen Hinterkopf kopfnah abschneiden (Stoppellänge: 1 - 2 mm)
- Haarstränge immer nah beieinander abschneiden
- Haarstränge in Alufolie einpacken (**nicht ankleben**, kopfnahes Ende oben)
- Kosmetische Behandlung notieren: Färbung, Bleichung, Streckung, Dauerwelle, etc.
- Bei kurzen (<1-2 cm) oder kosmetisch behandelten Kopfharen zusätzlich Körperhaare sicherstellen
- Durchschnittliche Wachstumsgeschwindigkeit von Kopfharen: ca. 1 cm pro Monat



**Körperhaarproben:**

- Sicherstellung mit Einmalrasierer (keine gebündelten Stränge)
- in separater Alufolie einpacken
- empfohlen: Brust-, Bein-, Arm- oder Barthaare
- nicht empfohlen: Achsel- und Schamhaare

